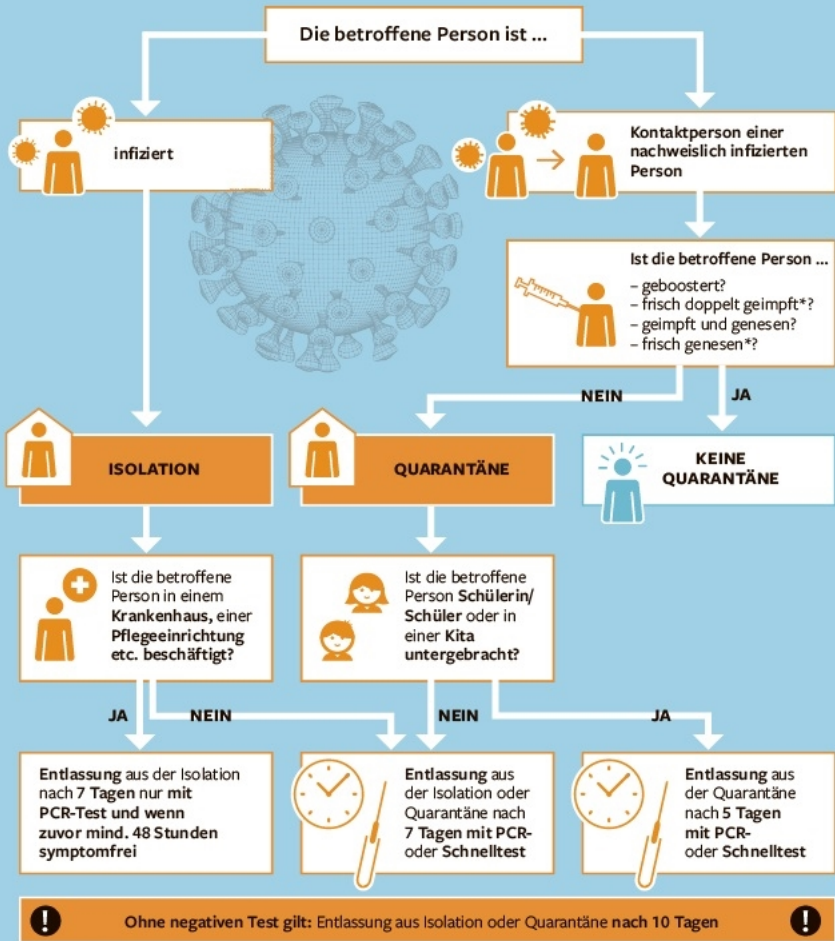


# CORONA-QUARANTÄNE-REGELN

Welche Personen müssen wie lange in Quarantäne oder Isolation?



**!** Ohne negativen Test gilt: Entlassung aus Isolation oder Quarantäne nach 10 Tagen **!**

Die Kriterien für die Isolierung können für immunsupprimierte Personen, medizinisches Personal und Bewohnerinnen und Bewohner von Altenpflegeeinrichtungen abweichen

\* Es gelten alle jene als frisch doppelt geimpft oder frisch genesen, bei denen die Impfung bzw. Erkrankung weniger als drei Monate zurückliegt